

Flucht- und Rettungsplan

Ebene 2

Verhalten im Brandfall

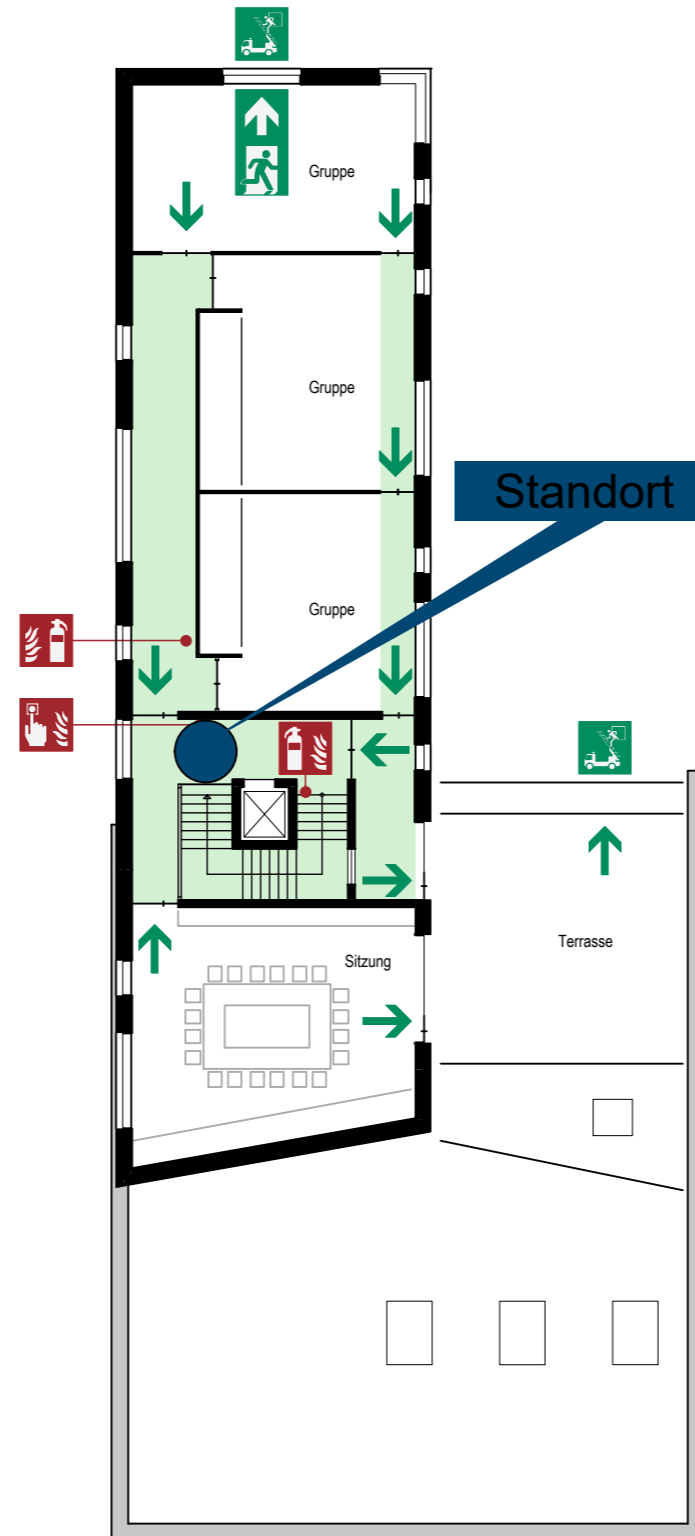
Ruhe bewahren

- Brand melden **Telefon: Tel. 112**
Wer meldet?
Was ist passiert?
Wie viele sind betroffen/verletzt?
Wo ist etwas passiert?
Warten auf Rückfragen!
- In Sicherheit bringen **Gefährdete Personen mitnehmen**
Türen schließen
Gekennzeichneten Rettungsweg folgen
Aufzug nicht benutzen
Anweisungen beachten
- Löschversuch unternehmen **Feuerlöscher benutzen**

Verhalten bei Unfällen

Ruhe bewahren

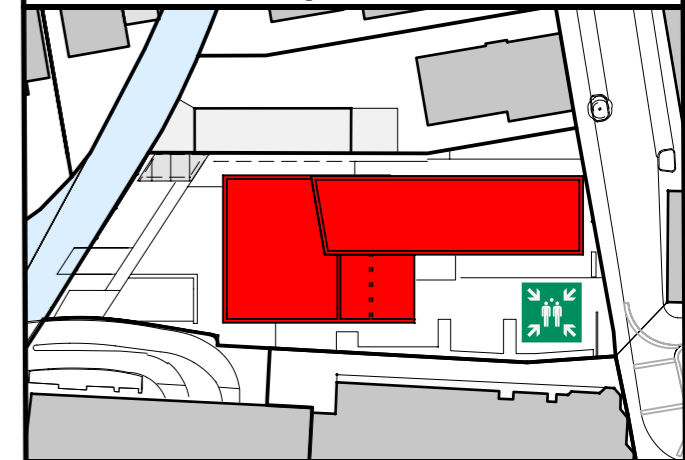
- Unfall melden **Telefon: Tel. 112**
Wo geschah es?
Was geschah?
Wie viele Verletzte?
Welche Art von Verletzungen?
Warten auf Rückfragen!
- Erste Hilfe
Absicherung des Unfallortes
Versorgen der Verletzten
Anweisungen beachten
- Weitere Maßnahmen **Rettungsdienste einweisen**
Schaulustige entfernen



Legende

	Standort		Sammelstelle
	Feuerlöscher		Rettungsweg
	Erste Hilfe		Notausgang mit Richtungspfeil
	Krankentrage		Aufzug
	Brandmelder manuell/ Hausalarm (interne Alarmierung)		

Übersichtsplan



Objekt

Haus der evangelischen Kirche Aalen
 Friedhofstr. 5
 73430 Aalen
 Gebäude: Haus der ev. Kirche
 Stockwerk: Ebene 2
 Stand: August 2018
 Plan-Nr.: 2.1

Planersteller

Klaiber + Oettle Architekten und Ingenieure
 Kornhausstraße 14
 73525 Schwäb. Gmünd
 Fon 07171 / 99 792-0
 Fax 07171 / 99 792-29
 www.klaiberundottle.de
 Bearbeiter: mha
 Layout nach DIN ISO 23601
 Symbole nach ISO 7010