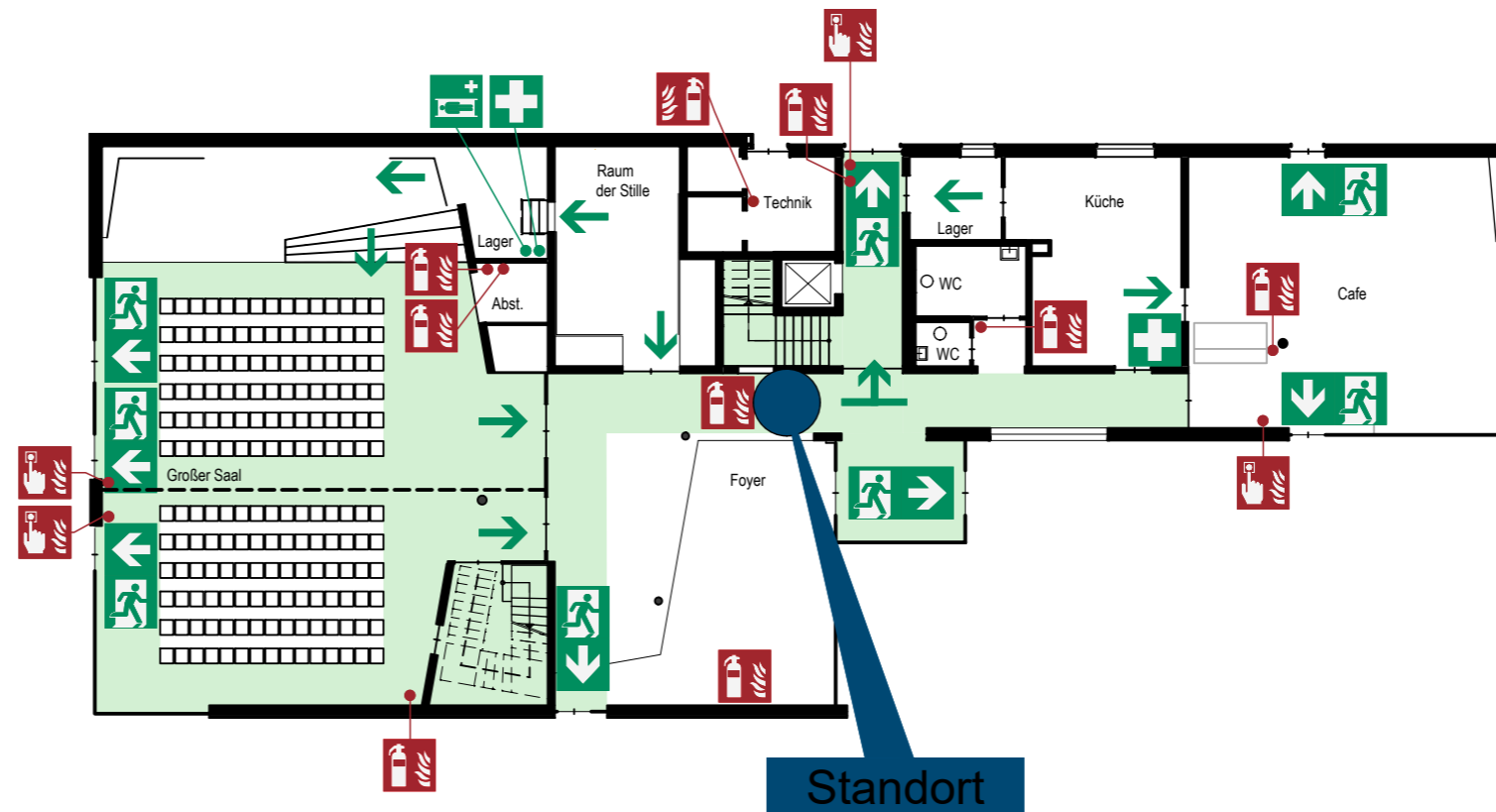


Flucht- und Rettungsplan

Ebene 0



Verhalten im Brandfall

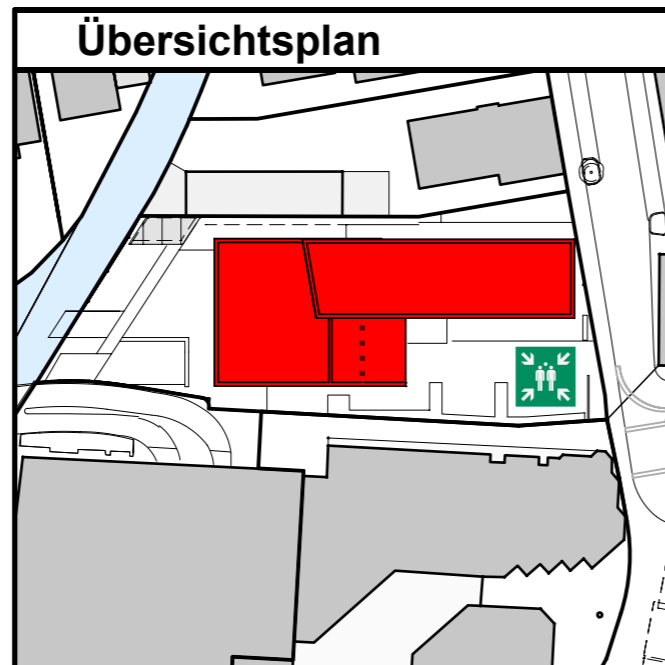
Ruhe bewahren

- Brand melden **Telefon: Tel. 112**
Wer meldet?
Was ist passiert?
Wie viele sind betroffen/verletzt?
Wo ist etwas passiert?
Warten auf Rückfragen!
- In Sicherheit bringen **Gefährdete Personen mitnehmen**
 Türen schließen
 Gekennzeichneten Rettungswegen folgen
 Aufzug nicht benutzen
 Anweisungen beachten
- Löschversuch unternehmen **Feuerlöscher benutzen**

Verhalten bei Unfällen

Ruhe bewahren

- Unfall melden **Telefon: Tel. 112**
Wo geschah es?
Was geschah?
Wie viele Verletzte?
Welche Art von Verletzungen?
Warten auf Rückfragen!
- Erste Hilfe **Absicherung des Unfallortes**
 Versorgen der Verletzten
 Anweisungen beachten
- Weitere Maßnahmen **Rettungsdienste einweisen**
 Schaulustige entfernen



Legende

- Standort
- Feuerlöscher
- Erste Hilfe
- Krankentrage
- Brandmelder manuell/ Hausalarm (interne Alarmierung)
- Sammelstelle
- Rettungsweg
- Notausgang mit Richtungspfeil
- mobile Trennwand

Objekt

Haus der evangelischen Kirche Aalen
 Friedhofstr. 5
 73430 Aalen
 Gebäude: Haus der ev. Kirche
 Stockwerk: Ebene 0
 Stand: August 2018
 Plan-Nr.: 0.2

Planersteller

Klaiber + Oettle Architekten und Ingenieure
 Kornhausstraße 14
 73525 Schwäb. Gmünd
 Fon 07171 / 99 792-0
 Fax 07171 / 99 792-29
 www.klaiberundoeettle.de
 Bearbeiter: mha
 Layout nach DIN ISO 23601
 Symbole nach ISO 7010