

# Flucht- und Rettungsplan

## Ebene 0

### Verhalten im Brandfall

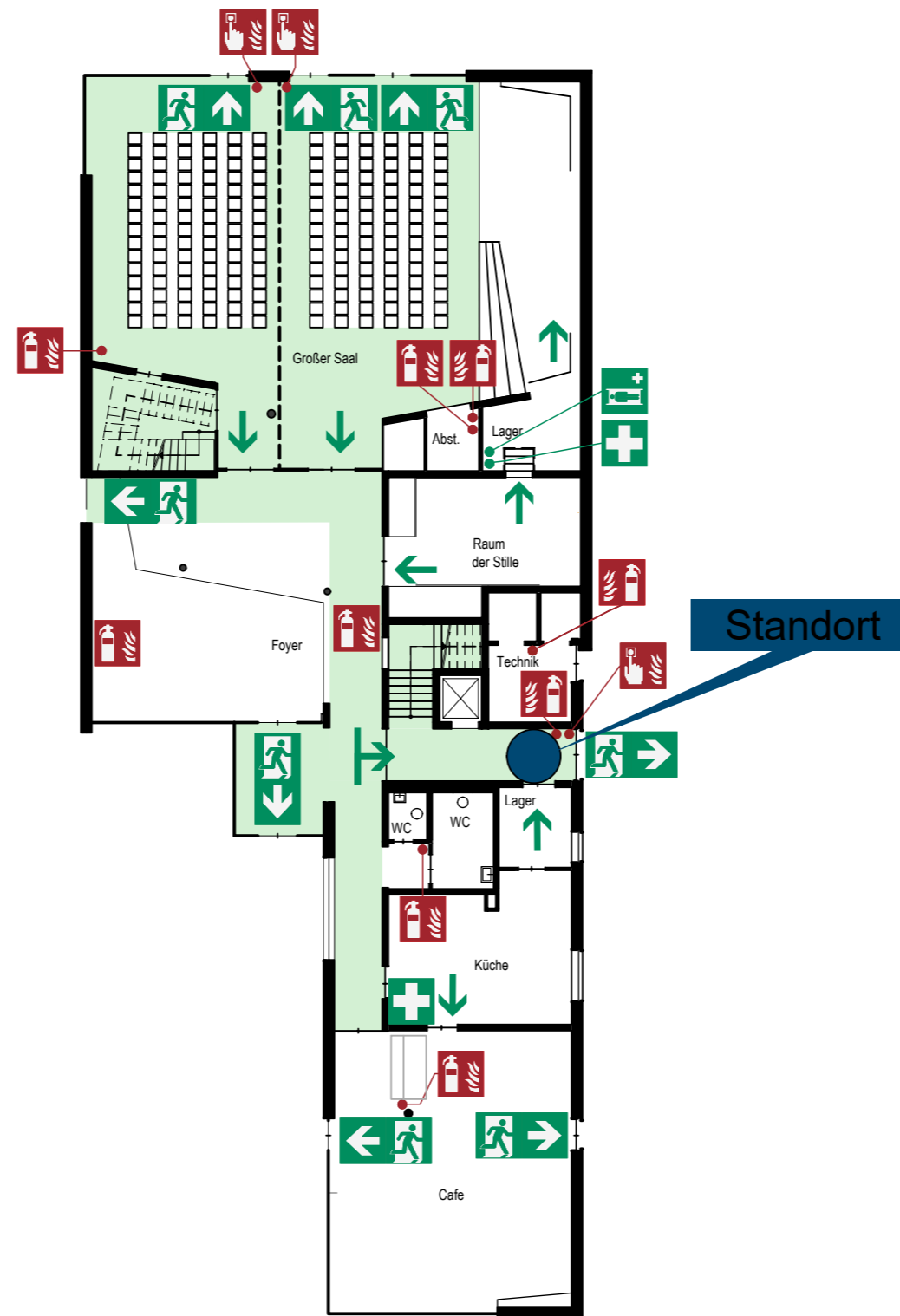
Ruhe bewahren

- 1. Brand melden** **Telefon: Tel. 112**  
**Wer** meldet?  
**Was** ist passiert?  
**Wie viele** sind betroffen/verletzt?  
**Wo** ist etwas passiert?  
**Warten** auf Rückfragen!
- 2. In Sicherheit bringen** Gefährdete Personen mitnehmen  
 Türen schließen  
 Gekennzeichneten Rettungswegen folgen  
 Aufzug nicht benutzen  
 Anweisungen beachten
- 3. Löschversuch unternehmen** Feuerlöscher benutzen

### Verhalten bei Unfällen

Ruhe bewahren

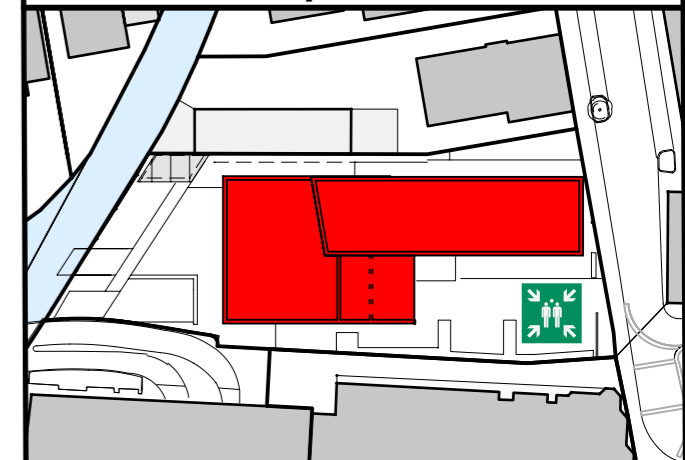
- 1. Unfall melden** **Telefon: Tel. 112**  
**Wo** geschah es?  
**Was** geschah?  
**Wie viele** Verletzte?  
**Welche** Art von Verletzungen?  
**Warten** auf Rückfragen!
- 2. Erste Hilfe**  
 Absicherung des Unfallortes  
 Versorgen der Verletzten  
 Anweisungen beachten
- 3. Weitere Maßnahmen** Rettungsdienste einweisen  
 Schaulustige entfernen



### Legende

	Standort		Sammelstelle
	Feuerlöscher		Rettungsweg
	Erste Hilfe		Notausgang mit Richtungspfeil
	Krankentrage		Aufzug
	Brandmelder manuell/ Hausalarm (interne Alarmierung)		mobile Trennwand

### Übersichtsplan



### Objekt

Haus der evangelischen Kirche Aalen  
 Friedhofstr. 5  
 73430 Aalen

Gebäude: Haus der ev. Kirche

Stockwerk: Ebene 0

Stand: August 2018

Plan-Nr.: 0.1

### Planersteller

Klaiber + Oettle Architekten und Ingenieure  
 Kornhausstraße 14  
 73525 Schwäb. Gmünd

Fon 07171 / 99 792-0

Fax 07171 / 99 792-29

[www.klaiberundoettle.de](http://www.klaiberundoettle.de)

Bearbeiter: mha

Layout nach DIN ISO 23601

Symbole nach ISO 7010